

「女性と防災せんだいフォーラム」11/21→24

主催：(公財) せんだい男女共同参画財団・仙台市
企画・運営・コーディネート：(特非) 冒険あそび場-せんだい・みやぎネットワーク
支援者のための支援センターTOMONY

～支援者のための支援交流カフェ～

わたしを大事にする。あなたを大事にする。

NPO 法人冒険あそび場ネットは、遊びが持つ「心のケア」の役割や、コミュニティ形成の機能に注目し、遊び場づくりを通じて被災地域の復興に取り組んでいます。



2014・11・22 SAT.

エル・パーク仙台セミナーホール

女性は、家庭や地域の中で「支援者」「ケアラー」になる場面が多いものです。今回の大震災でも、避難所運営やその後の被災者支援のために、多様な提案をしてきた女性たち。復興支援ばかりでなく、多様な社会問題に立ち向かう、わたしたちのココロやカラダがへこたれないよう、お互いをケアする時間をつくりました。支援者のための支援の大切さを、金香百合さんとともに考えていきましょう。

10：30～13：30 リラックス交流カフェ

13：30～15：30 講演とワークショップ

講師：金 香百合

ホリスティック教育実践研究所所長
TOMONY スーパーバイザー

15：30～17：00 リラックス交流カフェ

気づきと持続のためのふりかえり&リラックス

■参加費：無料

■定員：講座70名 交流会はご自由に

申込方法：電話・メールで

<お問い合わせ・お申し込み>

特定非営利活動法人冒険あそび場

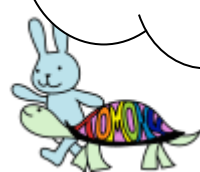
—せんだい・みやぎネットワーク

TEL 022-264-0667

e-mail asobo@coral.plala.or.jp

当日の連絡先：070-5324-5213

支援者のための支援センターTOMONYは、東日本大震災後の被災者の支援にあたる人々への支援を目的としています。被災地で支援にあたるあらゆる層の方々と共に、共に、友に、智に、朋にいます。



「ゆっくり、ゆったり、
よゆーでいこう。」
「良く寝て、良く休み、
良く笑い、」
「友と共に、伴(ともな)
われて、ゆけば人生の道
もまた楽しからずや」



金 香百合



<託児について>

- 対象：6ヶ月以上小学校1年生まで
(しょうがいのあるお子さんや上のお子さんについてもご相談ください)
- 託児利用料：300円(子ども1人1回)
- 託児申込〆切：11月13日(木)
- 託児問合せ・申込先：エル・パーク仙台 管理事業課 TEL. 022-268-8300